

*Symbiator les permitirá actualizar
cada dato una sola vez,
encargándose de propagar la
actualización a todas las bases de
datos en las cuales se deba reflejar.*



Symbiator®

**Información en cualquier lugar, en cualquier momento
y en cualquier formato**

Una herramienta universal para replicación y propagación de datos

- **Multi – direccional.**
- **Entre múltiples bases de datos.**
- **Sobre plataformas heterogéneas.**

La necesidad de conectar las Bases de Datos para transferir registros entre sus tablas, modificando a la vez su formato, se está convirtiendo en una función cada vez más indispensable para las empresas.

Gartner Group estima que las empresas "Fortune 500" mantienen, de media, más de 300 bases de datos diferentes. Pero no sólo las empresas más grandes del mundo, sino prácticamente todas las empresas se encuentran, en cada paso, con el hecho de que el intercambio de información entre las bases de datos se ha vuelto tan importante como las bases de datos mismas.

Symbiator® permite que múltiples bases de datos trabajen conjuntamente. Es una herramienta que proporciona, con la máxima facilidad y flexibilidad, las funciones de extraer, transformar y mover a otras bases de datos la información de forma selectiva. Symbiator® es capaz de detectar los cambios en las bases de datos y de esta forma replicar únicamente las actualizaciones, reduciendo de esta manera el volumen de información transportada diariamente.

Con Symbiator® podrán:

- Intercambiar información con servidores web.
- Realizar actualizaciones de Data Warehouse.
- Comunicar su CRM con otras aplicaciones de la empresa.
- Compartir la información con otras empresas en la cadena de valor.
- Integrar al entorno existente, con la mayor facilidad, nuevas aplicaciones con nuevas bases de datos.
- Migrar las bases de datos cuando se actualicen o reemplacen aplicaciones.
- Crear y actualizar bases de datos para el control de calidad.
- Reaccionar con agilidad ante las situaciones producidas por fusiones de empresas con distintos entornos aplicativos.
- Optimizar las cargas de trabajo.
- Intercambiar información con delegaciones remotas.

Las funciones de Symbiator®: “Extract, Transform and Load (ETL)”

Selección

Symbiator®, con sus potentes facilidades de filtrado, permite replicar selectivamente, de acuerdo con un mapeo predefinido. Las selecciones pueden ser definidas mediante sentencias SQL. La captura de actualizaciones es no intrusiva (no requiere añadir programas de captura) y se realiza mediante journal o mediante triggers.

Transformación

El mapeo, realizado en un solo módulo central para todas las operaciones requeridas, define también las transformaciones necesarias. Permite cambios de formato, concatenaciones y sustitución de valores mediante tablas definidas por usuario. Asimismo, soporta las distintas

plantillas de caracteres correspondientes a los distintos idiomas. Para las transformaciones altamente personalizadas, Symbiator® ofrece el soporte de llamadas a rutinas .DLL, a procedimientos almacenados o, en el caso de servidores iSeries, también a “User Exit Programs”.

Transferencia

La replicación puede tener lugar en tiempo real o en diferido, usando una agenda para la planificación de procesos. El servidor central coordina la sincronización del flujo multi – direccional de las transacciones. En caso de fallo de un servidor, las transacciones para este servidor se van guardando hasta su recuperación.

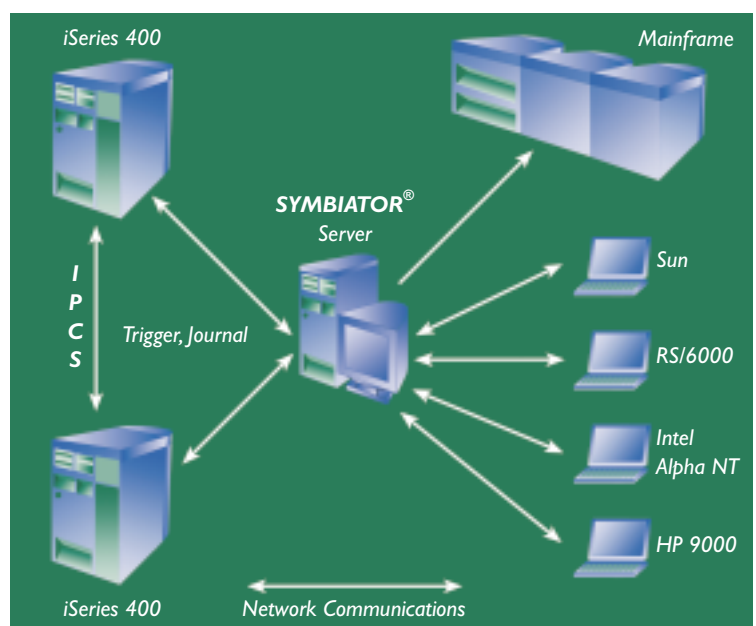
Entorno de Symbiator®

Symbiator® permite intercambiar información independientemente del sistema operativo usado en los distintos servidores involucrados. Las bases de datos soportadas son DB2/400, Microsoft SQL Server, Oracle y Sybase. La arquitectura de Symbiator® parte del hecho de que lo más importante para una herramienta de este tipo es su versatilidad y la posibilidad de adaptarse a los constantes cambios y continuas incorporaciones de nuevos elementos al entorno de la instalación. Por ello Symbiator® utiliza una arquitectura tipo “hub and spoke”, donde el producto sólo se instala en un servidor NT central y dicho servidor se encarga de almacenar las definiciones, buscar en la red las bases de datos y ficheros correspondientes y gestionar de una manera centralizada los procesos de replicación.

Esta arquitectura refleja la vocación de Symbiator® de ser una herramienta universal para resolver múltiples requerimientos constantemente cambiantes, en contraste

con otros productos que utilizan la arquitectura “peer to peer” y se posicionan como herramientas para proyectos concretos, altamente especializados.

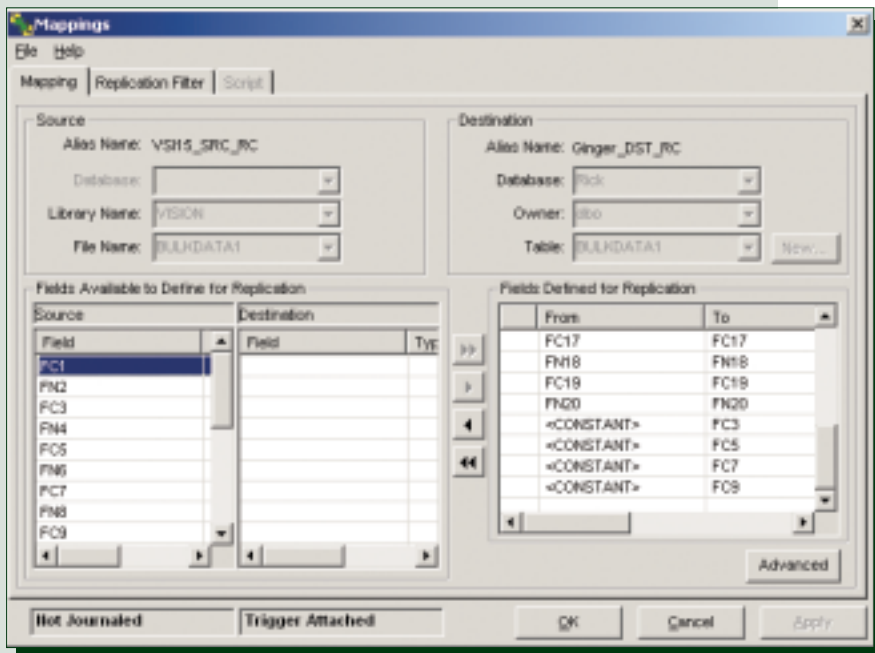
Entorno de Symbiator®



Los componentes de Symbiator®

Symbiator® Manager

Permite la definición de mapeos mediante interfaz gráfica y facilita la monitorización constante de los procesos para conocer el estado de los mismos. Symbiator® Manager proporciona una facilidad única de instalación, puesta en marcha y gestión.



SymService

Es un motor que actúa en el servidor central y gestiona el proceso de transacciones para todos los mapeos activos. Recibe las transacciones seleccionadas en todos los servidores, realiza las transformaciones y envía las transacciones a las bases de datos destino.

Symbiator® Mass Transfer

Es un motor especial para realizar actualizaciones masivas de bases de datos o tablas enteras. Es muy importante para potenciar los rendimientos en las fases de arranque o para procesos diarios de adición de lotes.

La cooperación es el nuevo modo de ser de las empresas, y en los dinámicos entornos que surgen como consecuencia de este hecho, aparecen cada vez nuevos usos para Symbiator.

Escalabilidad, versatilidad y robustez

La cooperación es el nuevo modo de ser de las empresas. Empresa con Empresa a lo largo de la cadena de valor, Departamento con Departamento, Base de Datos con Base de Datos. En los dinámicos entornos de este tipo, surgen constantemente nuevas aplicaciones para Symbiator®. Por ello, su versatilidad y la facilidad de puesta en marcha de nuevas soluciones son sus ventajas más importantes. La escalabilidad de Symbiator®, dada por su arquitectura "hub and spoke", es muy superior a la de otros productos. Fácil uso, gestión y monitorización de los procesos a través de una consola única son otras ventajas que proporciona esta arquitectura, además de la facilidad única de recuperación, imposible en los entornos donde las comunicaciones entre las bases de datos involucradas son directas. Su arquitectura le proporciona a Symbiator® una incomparable robustez que garantiza la correcta sincronización de las bases de datos en cada momento. Además de esto, Symbiator® tiene una óptima relación precio / rendimiento y mínimo impacto en el entorno de producción existente.

Vision Solutions Inc.

La empresa Vision Solutions, Inc. con sede corporativa en Irvine, California es proveedor global especializado en soluciones de disponibilidad de información que permiten el acceso continuado a la información, en cualquier momento y lugar, en el formato que haga falta. La empresa dispone de 160 profesionales de alto nivel, dedicados a las tecnologías de replicación y propagación de datos y tiene 1500 clientes en todo el mundo, entre los cuales figura el 44% de las empresas "Fortune 100". Vision Solutions tiene un crecimiento más acelerado que sus competidores (355% en 4 años) y figura, desde hace 4 años, entre los "Deloitte & Touch Fast 50" (50 empresas de crecimiento más rápido).

Software Greenhouse, S.A.

Las actividades internacionales de comercialización y soporte de los productos de Vision Solutions las realiza su red global de venta, cuyos nodos se denominan VIP (Vision Industry Partners). Software Greenhouse, S.A., es el VIP que cubre España y Andorra. Software Greenhouse, S.A. es una empresa española, especializada en software y redes de alto rendimiento que tiene oficinas en Barcelona y Madrid y una plantilla de más de 40 profesionales especializados del más alto nivel.

Vision Solutions Inc., es un proveedor global,

líder de soluciones de disponibilidad de

información que permiten acceso continuado

a información, en cualquier momento y

lugar, en el formato que haga falta.



C/ Figueres, 8
08022 Barcelona
Tel. (+34) 932 531 650

C/ Santo Ángel, 110
28043 Madrid
Tel. (+34) 917 489 580